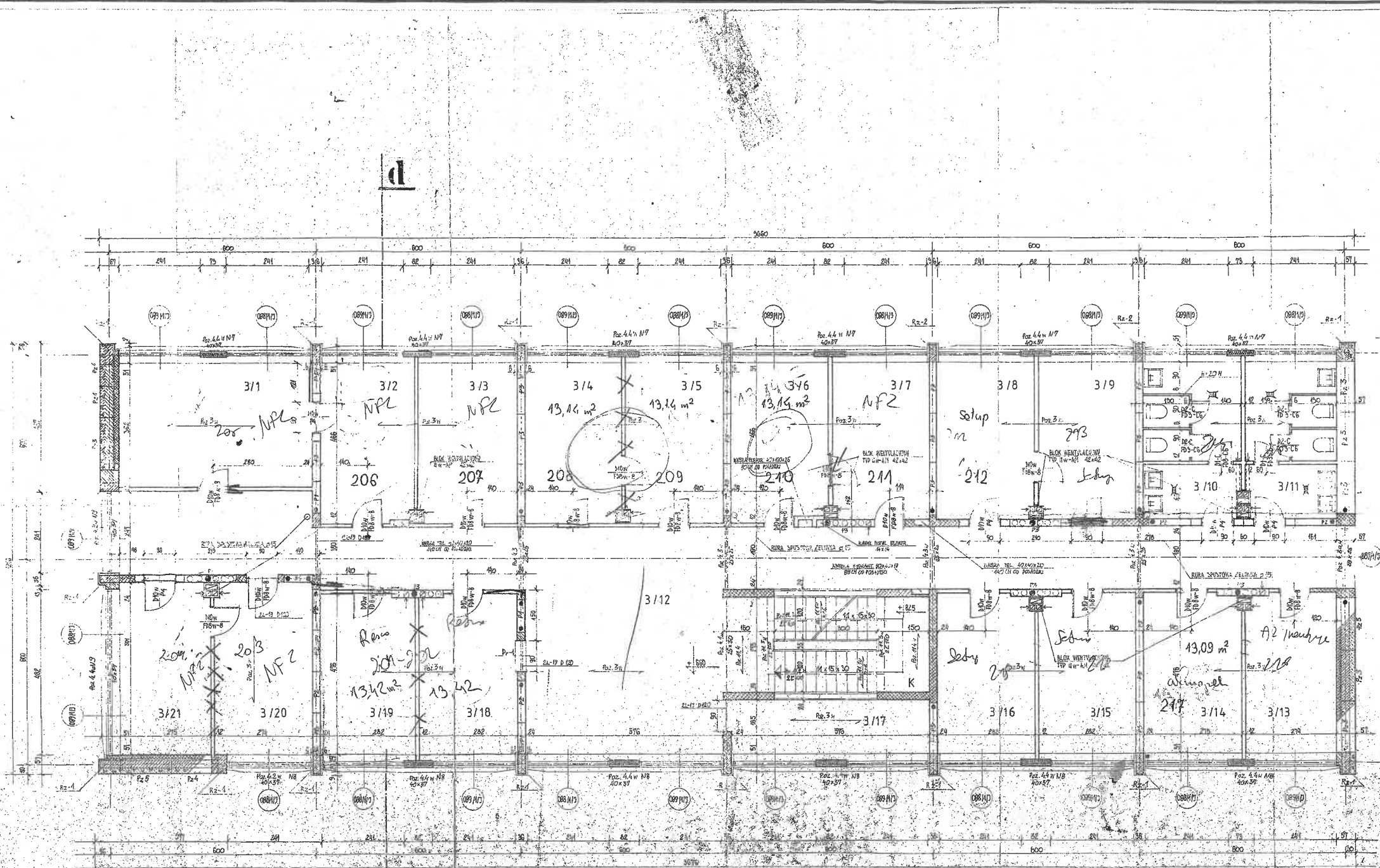
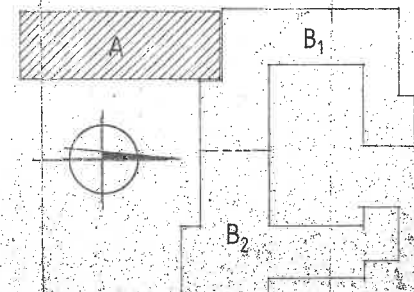


II p



NR	POMIESZCZENIE	POW. M <sup>2</sup>	POSADZKA	WPKŁ. ŚCIAN	MALOWANIE
3/1	POK. ZASTĘPCY KOMENDANTA	21.04	PCV	205	EMULSJA
3/2	SEKRETARIAT	13.44		205	
3/3	KSIĘGOWOŚĆ			205	
3/4			205		
3/5			205		
3/6	POK. KWATERMISTRZOSTWA		205		
3/7				211	
3/8					
3/9	POK. KWATERMISTRZA				
3/10	W.C.	11.76	TERRAKOTA	GLAZURA	H = 2.00 M
3/11		11.74			
3/12	HALL	95.61	LASTRYK	LAMPERIA	H = 4.60 M
3/13	POKÓJ SŁUŻBOWY	13.04	PCV		
3/14		13.09			
3/15		13.42			
3/16					
3/17	REKREACJA	9.80			
3/18	KASA	13.42			
3/19	GR. KSIĘGOWY				
3/20	KSIĘGOWOŚĆ	13.37		205	
3/21		13.42		205	
K	KŁATKA SCHODOWA	16.50	LASTRYK	LAMPERIA	H = 4.60 M
		391.04			

- WYKAZ PRZEKROJÓW
- Pz.1 - 02/10/19/302
- Pz.2 - 02/10/19/302
- Pz.3 - 02/10/19/257
- Pz.4 - 02/10/19/257
- Pz.5 - 02/10/19/257
- Pz.6 - 02/10/19/257
- Pz.7 - 02/10/19/302
- Pz.8 - 02/10/19/302
- Pz.9 - 02/10/19/302
- Pz.10 - 02/10/19/302



rzut II piętra 1:30

KOMIENDA WOJEWÓDZKA STRAŻ POŻARNA W SUWAŁKACH		WYKONANIE	
DATA	PRZEKROJ	DATA	PRZEKROJ
1974	1	1974	1
1974	2	1974	2
1974	3	1974	3
1974	4	1974	4
1974	5	1974	5
1974	6	1974	6
1974	7	1974	7
1974	8	1974	8
1974	9	1974	9
1974	10	1974	10